

Diferenční manostat DM typ 930



Specifikace:

Nastavitelný diferenční spínač tlaku je vhodný k monitorování přetlaku, podtlaku a diferenčního tlaku vzduchu pro nehořlavé a neagresivní plyny.

Oblasti použití:

- * monitoring zanesení filtrů
- * monitoring chodu ventilátorů
- * monitoring průtoku vzduchu VZT kanály
- * v systémech kontroly zvlhčovačů vzduchu
- * v průmyslových klimatizačních jednotkách

Technická data:

Výstup	on/off
Max. provozní tlak	10 kPa
Médium	vzduch, nehořlavé a neagresivní plyny
Teplota média	-20°C do + 85°C
Skladovací teplota	-40°C do + 85°C
Tlakové připojení	2 plastové trubičky vnější průměr 6.0 mm
Materiál membrány	silikon
Elektrické připojení	AMP plochý konektor 6,3mm x 0.8mm v souladu s DIN 46244 nebo svorkovnice Vývodka PG-11
Počet sepnutí	Více než 10.000.000 sepnutí
Zátěž při sepnutí	max. 1.5A (0.4A)/250Vac
Krytí	IP 54
Váha	150 g
Země původu	Vyrobeno v EU

Výhody:

- * snadná montáž a el. zapojení
- * snadné nastavení spínacího bodu
- * snadné zajištění krytu jedním šroubkem
- * moderní a ergonomický design

Certifikace:

- * spínač dle normy VDE 0630
- * CE certifikát podle směrnic pro nízkonapěťové zařízení EEC 73/23
- * EC Směrnice pro plynové spotřebiče 90/396/EEC podle DIN EN 1854

Měřicí rozsahy:

Označení manostatu	Typ	Rozsah	Spínací hystereze
DM 200	930.80	20–200 Pa	10 Pa
DM 300	930.82	20– 300 Pa	10 Pa
DM 400	930.84	30– 400 Pa	20 Pa
DM 500	930.83	50– 500 Pa	20 Pa
DM 1000	930.85	200–1.000 Pa	100 Pa
DM 2500	930.86	500–2.500 Pa	150 Pa
DM 4000	930.87	1000–4.000 Pa	250 Pa

Upozornění:

Tlakové údaje jsou uváděny pro vertikální montáž (tlak. spoje dolů). V případě horizontální montáže (kryt vzhůru) hodnota tlaku na stupnici vzroste zhruba o 20 Pa.

Objednatelné příslušenství:

DFK 200	přípojovací sada
---------	------------------

Popis:

Diferenční tlakový spínač DM řady 930 je vhodný pro nízké tlaky k přepínání aplikací ve vzduchotechnických a klimatizačních systémech pro poskytování údajů o stavu chodu ventilátoru nebo úrovně zanesení vzt filtrů.

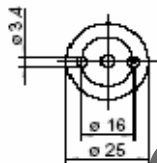
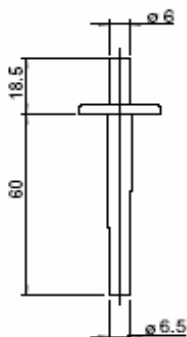
Spínací tlak lze snadno nastavit ručně či šroubovákem na otočném knoflíku, který se nachází pod krytem.

Tolerance pro horní a dolní spínací tlak + / -15%.

Spínací tlak se uvádí pro doporučenou vertikální polohu tzn. tlakové spoje směrem dolů. Pokud je manostat umístěn vodorovně s připojením AMP spínací hodnoty jsou cca 20Pa vyšší.

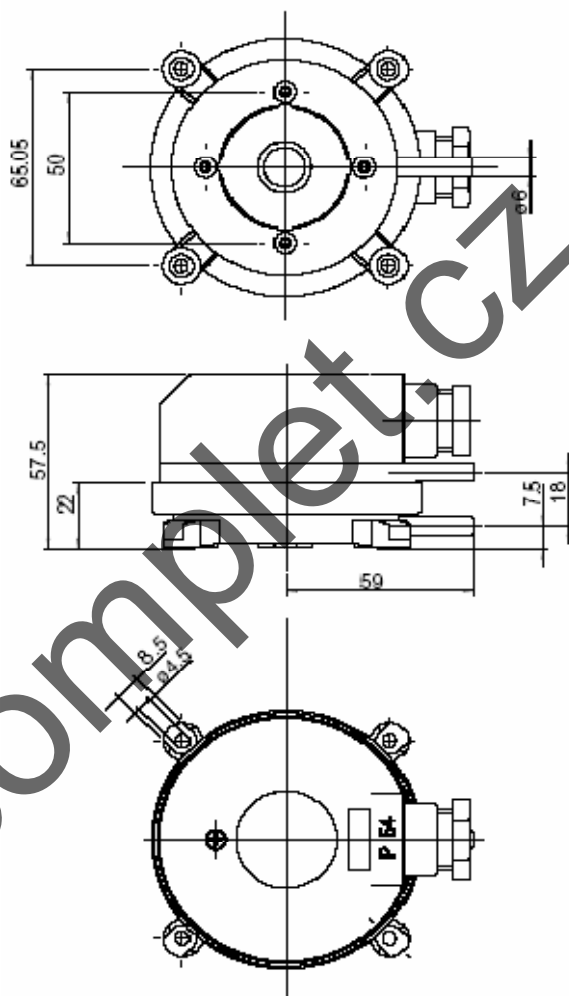
Sada diferenčního manostatu DM řady 930 obsahuje:

- 1ks Diferenčního manostatu DM řady 930
- 3ks Ploché konektory AMP pro elektrické napojení
- 1ks Návod pro instalaci nebo katalogový list
- 1ks Připojovací sadu DFK 200, která se skládá:
 - 2ks plastové trubičky s montážní základnou
 - 4ks šroubků pro uchycení trubiček
 - 2 m PVC hadice

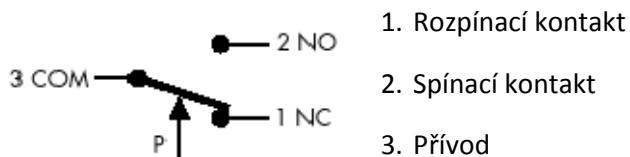


Rozměry plastové trubičky s integrovanou montážní základnou.

Rozměry:



Elektrické zapojení:



Montážní připojovací sada DFK 200 obsahuje:

- 2ks plastové trubičky s montážní základnou
- 4ks šroubků pro uchycení trubiček
- 2 m PVC hadice

Výhradní dovozce:

Pavel Procházka - MARCOMPLET
V Chotejně 10/1345 102 00 Praha 10
T: +420 274781551 GSM +420 777 238 612
www.marcomplet.cz info@marcomplet.cz

Váš odborný prodejce: